

## Laboratorní motorový hydraulický lis BSML 11

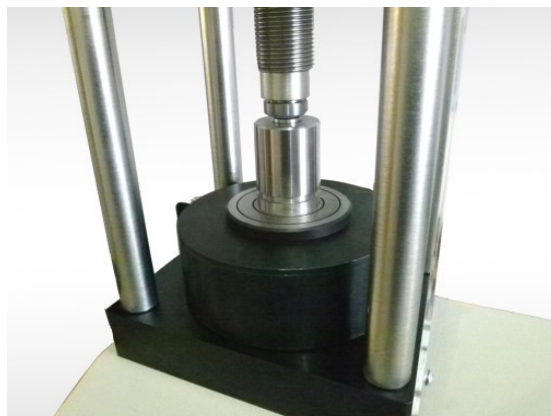


Laboratorní motorový hydraulický lis je konstruován pro lisovací sílu, až 25 tun. Lis **BSML 11** je určen pro přípravu vzorků (tablet) v rentgenofluorescenční spektrometrii, infračervené spektrometrii, nebo pro použití v kalorimetrických metodách apod.. Lis umožňuje provádět také tlakové zkoušky materiálů bez lisovníku v rozsahu síly a pracovního prostoru lisu.

Samotný zatěžovací čtyřsloupový rám je umístěn na nosné krabicové konstrukci, hydraulický agregát je umístěn uvnitř.

Ovládání lisu je pomocí elektropanelu, který se nachází na horní ploše rámu. Síla je vyvozena pomocí hydraulického agregátu, hrubé nastavení výšky se provede pomocí pohyblivého šroubu. Pracovní prostor je kompletně zakrytován, v přední části jsou uzavíratelná dvířka.

- **Poloautomat BSML 11** - Ovládání lisu probíhá pomocí tlačítek START, STOP, RYCHLOPOSUV a potenciometru pro ovládání frekvenčního měniče, regulace otáček motoru = regulace rychlosti lisování. Aktuální síla je zobrazena na manometru. Horní poloha je hlídána mikrospínačem.



### Technická data

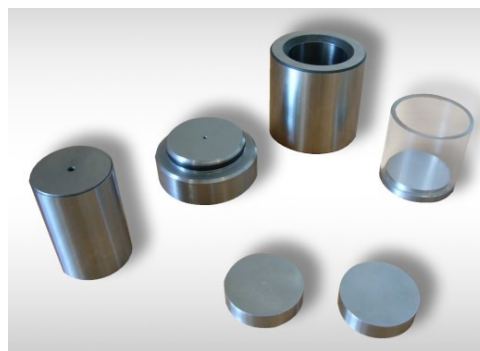
Rozměr lisu	500 x 350 x 1150 mm
Max. lisovací síla	250 kN
Hydraulický zdvih	50 mm
Pracovní plocha	Ø 100 mm
Velikost tlačného čepu	32 mm
Výška pracovního prostoru	200 mm
Hmotnost	90 kg

## Laboratorní motorový hydraulický lis BSML 21



Laboratorní motorový hydraulický lis je konstruován pro lisovací sílu, až 25 tun. Lis **BSML 21** je určen pro přípravu vzorků (tablet) v rentgenofluorescenční spektrometrii, infračervené spektrometrii, nebo pro použití v kalorimetrických metodách apod.. Lis umožňuje provádět také tlakové zkoušky materiálů bez lisovníku v rozsahu síly a pracovního prostoru lisu. Samotný zatěžovací čtyřsloupový rám je umístěn na nosné krabicové konstrukci, hydraulický agregát je umístěn uvnitř. Ovládání lisu je pomocí elektropanelu, který se nachází na horní ploše rámu.

- **Automat BSML 21** – Ovládání pomocí PLC s digitálním displejem, tlakovým čidlem a frekvenčním motorem. Uvedená kombinace řízení umožňuje programování tlaku v čase a rychlosti lisování (nárůst tlaku v čase). Na panelu kromě PLC jsou tlačítka START, STOP a KLESÁNÍ. Horní poloha je hlídána mikropsínačem.



### Technická data

Rozměr lisu	700 x 400 x 1050 mm
Max. lisovací síla	250 kN
Hydraulický zdvih	50 mm
Pracovní plocha	Ø 100 mm
Velikost tlačného čepu	32 mm
Výška pracovního prostoru	200 mm
Hmotnost	95 kg